

Secretaria de Estado da Educação

Municipalização do Ensino Fundamental no Estado de SP

CGEB - Coordenadoria de Gestão da Educação Básica

DGREM - Departamento de Planejamento e Gestão da Rede Escolar e Matrícula

CEGEM - Centro de Gerenciamento da Municipalização



Outubro/ 2018

Programa de Ação de Parceria Educacional Estado-Município para o Atendimento do Ensino Fundamental do Estado de São Paulo

BREVE HISTÓRICO

- **Instituído pelo Decreto nº 40.673/1996, alterado pelo Decreto nº 40.889/96.**
- **Continuidade Assegurada: Decreto nº 43.072/98 (ajustado às normas do Fundo de Manutenção e Desenvolvimento do Ensino Fundamental e de Valorização do Magistério (FUNDEF) e LDB – Emenda 14/96 e Lei 9394/96).**
- **Decreto atual nº 51.673/2007**
- **Instrumento Administrativo: Termo de Convênio com Plano de Trabalho e Plano de Aplicação dos Recursos e Cronograma de Desembolso Financeiro.**

Programa de Ação de Parceria Educacional Estado-Município para o Atendimento do Ensino Fundamental do Estado de São Paulo

ASPECTOS IMPORTANTES DO CONVÊNIO

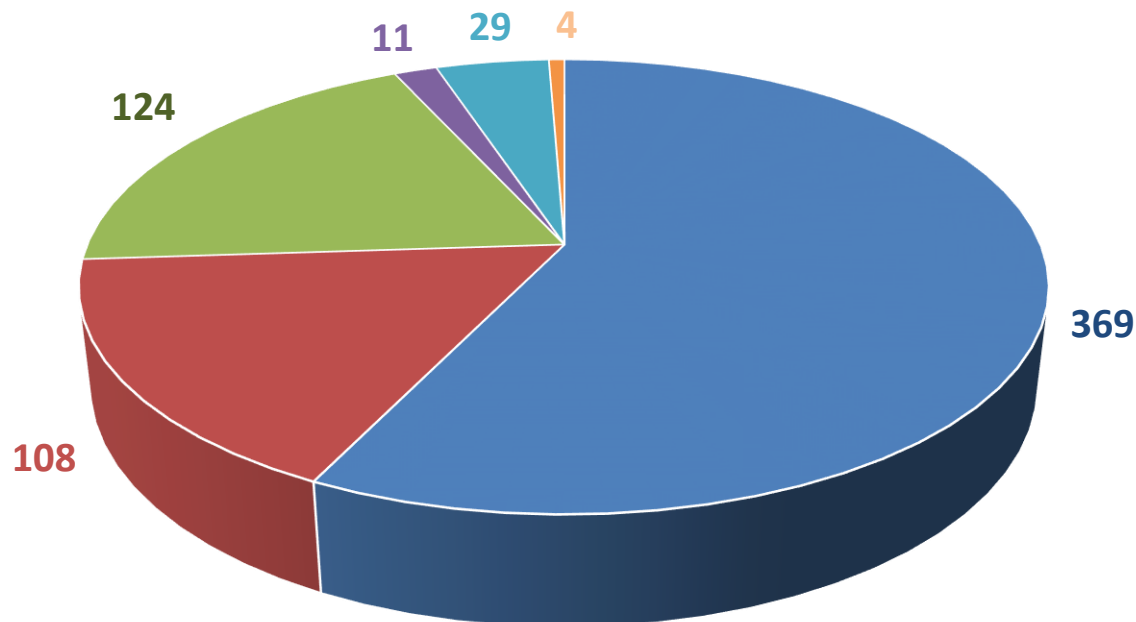
(Decreto nº 51.673/2007)

- **Transferência de recursos financeiros da SEESP – FUNDEB, correspondente ao número de matrículas assumidas pelo Município.**
- **Cessão de uso dos prédios escolares e dos bens patrimoniais.**
- **Afastamento dos integrantes efetivos do Quadro do Magistério e do Quadro de Apoio Escolar, pelo prazo de vigência do convênio (5 anos).**
- **Ao término do prazo de vigência deve ocorrer a renovação dos mesmos para garantir a permanência dos profissionais afastados.**
- **Reembolso dos municípios à SEESP do montante das despesas com o pagamento do pessoal do afastado.**

Programa de Ação de Parceria Educacional Estado-Município para o Atendimento do Ensino Fundamental do Estado de São Paulo

Municipalização no Estado de São Paulo

Total de Municípios do Estado de São Paulo
645
Conveniados
601- 93%

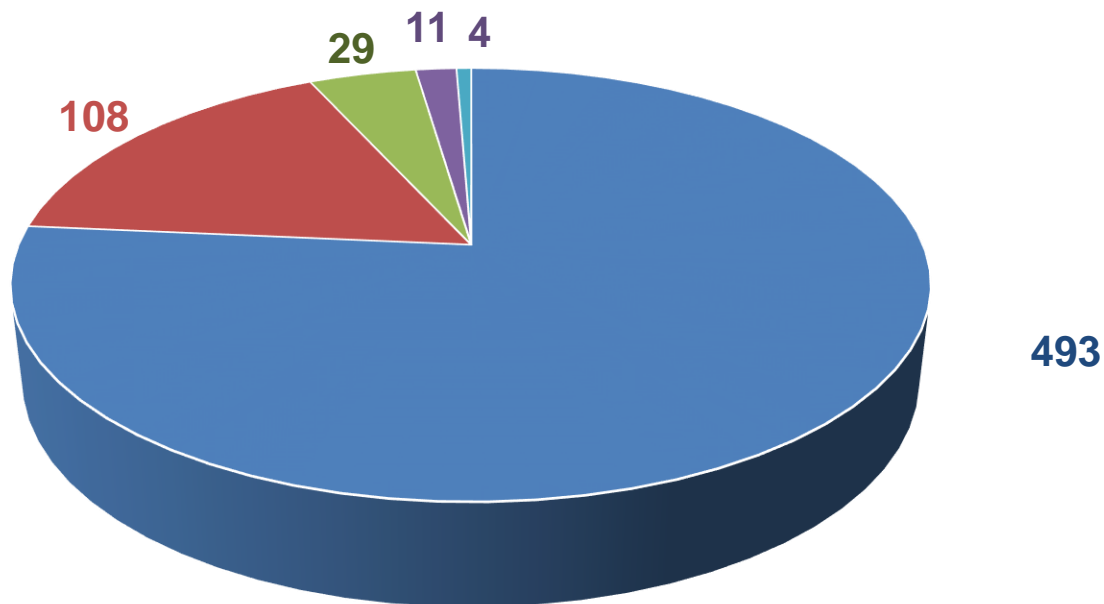


Municipalização total - Anos Iniciais	369	57,2
Municipalização parcial - Anos Iniciais	108	16,7
Municipalização total - Anos Iniciais e Finais	124	19,2
Municipalizados - 1º e 2º anos	11	1,7
Rede Própria	29	4,5
Somente Rede Estadual	4	0,6

Programa de Ação de Parceria Educacional Estado-Município para o Atendimento do Ensino Fundamental do Estado de São Paulo

Municipalização - Anos Iniciais

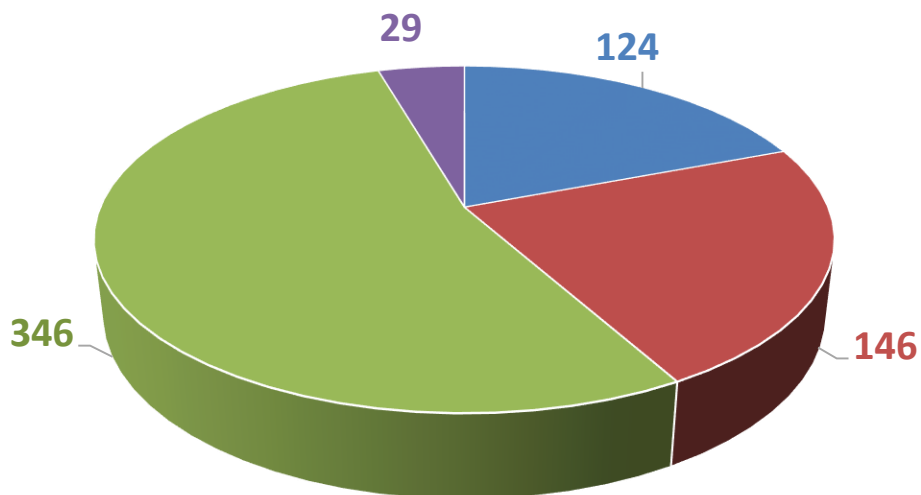
Total de
Municípios
Conveniados
Anos Iniciais
601- 93%



Municipalização total	493	76,4
Municipalização Parcial	108	16,7
Rede Própria	29	4,5
Rede Mun. com 1º e 2º anos	11	1,7
Somente Rede Estadual	4	0,6

Programa de Ação de Parceria Educacional Estado-Município para o Atendimento do Ensino Fundamental do Estado de São Paulo

Municipalização - Anos Finais

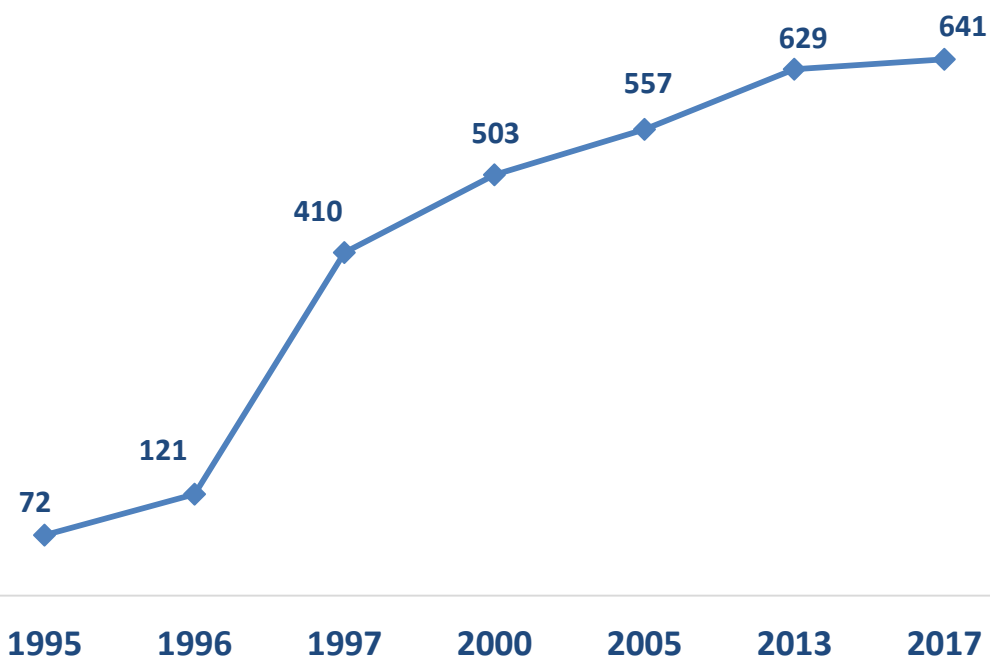


**Total de
Municípios
Conveniados
Anos Finais
270 - 42%**

Municipalização total	124	19,2
Municipalização Parcial	146	22,6
Sem municipalização - Anos Finais	346	53,6
Rede Própria	29	4,5

Programa de Ação de Parceria Educacional Estado-Município para o Atendimento do Ensino Fundamental do Estado de São Paulo

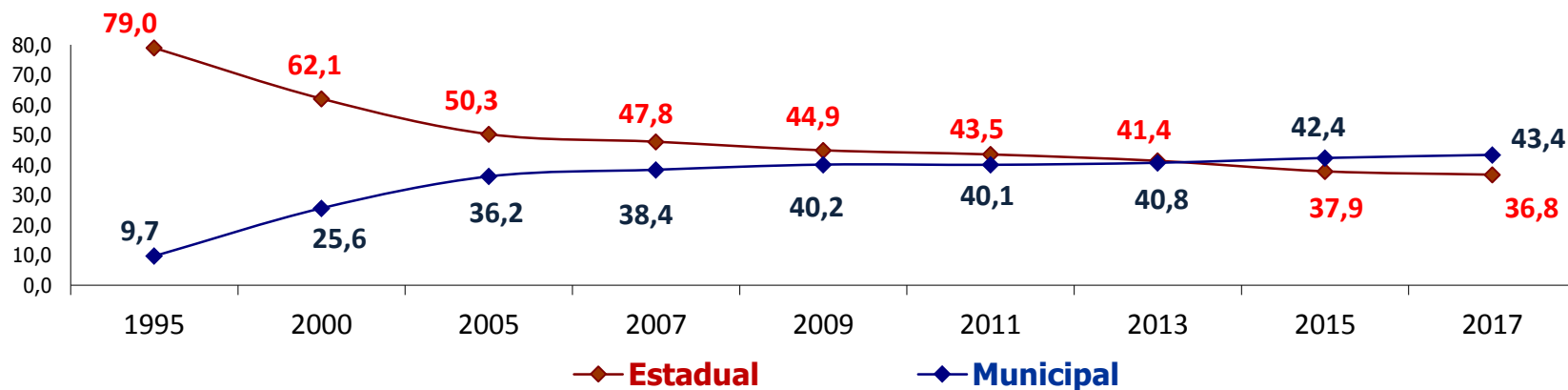
Evolução do número de municípios com Ensino Fundamental



Ano	Municípios com EF	
	Nº	%
1995	72	11,2
1996	121	18,8
1997	410	63,6
2000	503	78
2005	557	86,4
2013	629	97,5
2017	641	99,4

Programa de Ação de Parceria Educacional Estado-Município para o Atendimento do Ensino Fundamental do Estado de São Paulo

Evolução das taxas de participação da matrícula por rede de ensino



Rede de Ensino	1995	2000	2005	2007	2009	2011	2013	2015	2017
Estadual	79,0	62,1	50,3	47,8	44,9	43,5	41,4	37,9	36,8
Municipal	9,7	25,6	36,2	38,4	40,2	40,1	40,8	42,4	43,4
Particular	11,3	12,3	13,5	13,8	14,9	16,4	17,8	19,5	19,8

Programa de Ação de Parceria Educacional Estado-Município para o Atendimento do Ensino Fundamental do Estado de São Paulo

HISTÓRICO DE PROFISSIONAIS AFASTADOS NOS CONVÊNIOS DE MUNICIPALIZAÇÃO			
ANO	QM	QAE	QUANTIDADE MUNICÍPIOS
1999	4.053	0	250
2000	4.839	0	308
2001	5.994	0	366
2002	7.677	10	424
2003	8.066	175	445
2004	7.937	258	438
2005	7.960	327	471
2006	8.130	369	479
2007	8.590	464	486
2008	8.148	452	505
2009	7.750	439	506
2010	8.128	521	533
2011	7.657	469	530
2012	6.720	406	523
2013	5.874	350	505
2014	5.149	296	499
2015	4.328	252	471
2016	3.661	229	454
2017	3.231	213	443

Programa de Ação de Parceria Educacional Estado-Município para o Atendimento do Ensino Fundamental do Estado de São Paulo

Foco de ação da Atual
Gestão



Municipalizar Ensino Fundamental
Anos Iniciais

Total de alunos – 627.272
na rede estadual



317.905 na Cidade de SP

Total de Diretorias – 91



17 totalmente municipalizadas nos
anos iniciais
14 no Interior e 3 na Grande SP

QUANTIDADE DE ALUNOS DO EF ANOS INICIAIS- REDE ESTADUAL - POR DIRETORIA

Data-base
junho/2017

**TOTAL DE
ALUNOS
627.272**

Diretorias	Alunos EF anos Iniciais
ADAMANTINA	
AMERICANA	6.015
ANDRADINA	
APIAI	1.239
ARACATUBA	
ARARAQUARA	7.962
ASSIS	890
AVARE	
BARRETOS	
BAURU	10.021
BIRIGUI	
BOTUCATU	253
BRAGANCA PAULISTA	1.093
CAIEIRAS	2.446
CAMPINAS LESTE	12.869
CAMPINAS OESTE	27.693
CAPIVARI	
CARAGUATATUBA	39
CARAPICUIBA	20.119
CATANDUVA	
CENTRO	15.686
CENTRO OESTE	14.724
CENTRO SUL	17.559
DIADEMA	13.635
FERNANDOPOLIS	278
FRANCA	6.285
GUARATINGUETA	302
GUARULHOS NORTE	12.546
GUARULHOS SUL	14.304
ITAPEÇERICA DA SERRA	4.721
ITAPETININGA	1.384

Diretorias	Alunos EF anos Iniciais
ITAPETININGA	1.384
ITAPEVA	
ITAPEVI	
ITAQUAQUECETUBA	1.232
ITARARÉ	1.183
ITU	2.722
JABOTICABAL	
JACARÉ	299
JALES	793
JAU	411
JOSÉ BONIFÁCIO	1.180
JUNDIAI	
LESTE 1	27.552
LESTE 2	28.721
LESTE 3	23.973
LESTE 4	20.743
LESTE 5	17.150
LIMEIRA	1.211
LINS	4.085
MARÍLIA	3.031
MAUA	28.177
MIRACATU	306
MIRANTE DO PARANAPANEMA	1.010
MOGI DAS CRUZES	1.848
MOGI MIRIM	2.834
NORTE 1	27.163
NORTE 2	22.564
OSASCO	
OURINHOS	1.196
PENÁPOLIS	549
PINDAMONHANGABA	

Diretorias	Alunos EF anos Iniciais
PIRACICABA	2.913
PIRAJU	
PIRASSUNUNGA	2.350
PRESIDENTE PRUDENTE	203
REGISTRO	108
RIBEIRÃO PRETO	15.801
SANTO ANASTÁCIO	1.237
SANTO ANDRÉ	13.604
SANTOS	8.546
SÃO BERNARDO DO CAMPO	
SÃO CARLOS	6.485
SÃO JOÃO DA BOA VISTA	4.582
SÃO JOAQUIM DA BARRA	2.092
SÃO JOSÉ DO RIO PRETO	1.136
SÃO JOSÉ DOS CAMPOS	16.259
SÃO ROQUE	114
SÃO VICENTE	702
SERTÃOZINHO	10
SOROCABA	7.342
SUL 1	31.120
SUL 2	33.855
SUL 3	37.095
SUMARÉ	5.601
SUZANO	8.988
TABOÃO DA SERRA	5.636
TAQUARITINGA	3.827
TAUBATÉ	
TUPÃ	3.366
VOTORANTIM	267
VOTUPORANGA	653