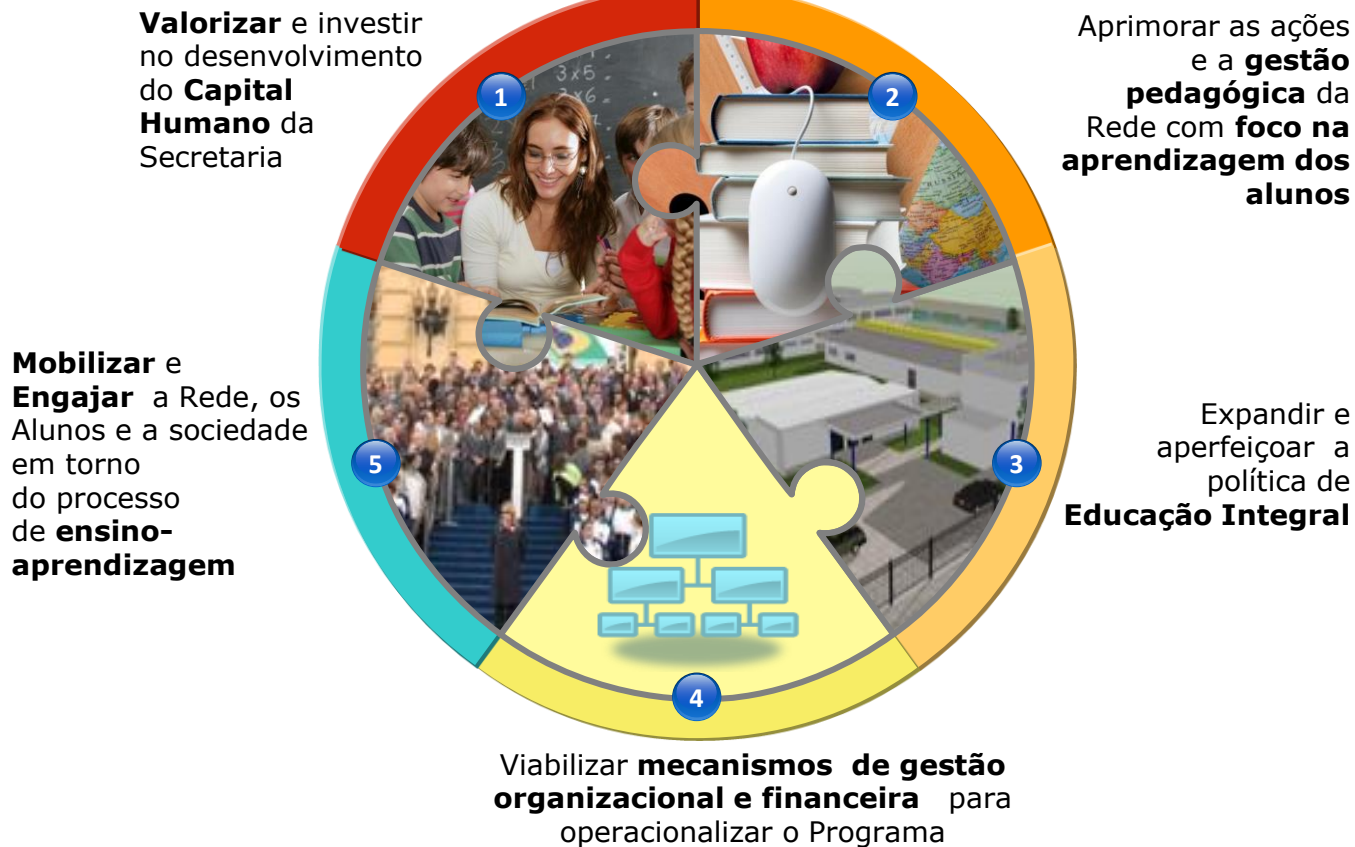


# Diretores Ingressantes

---

Novembro – 2018

## A visão concretizada nos 5 pilares do Programa Educação – Compromisso de São Paulo



Acompanhamento e suporte  
SEE

Concurso  
público

Matriz de  
Competências  
Experiência prévia  
na Rede

Estágio Probatório  
Formação

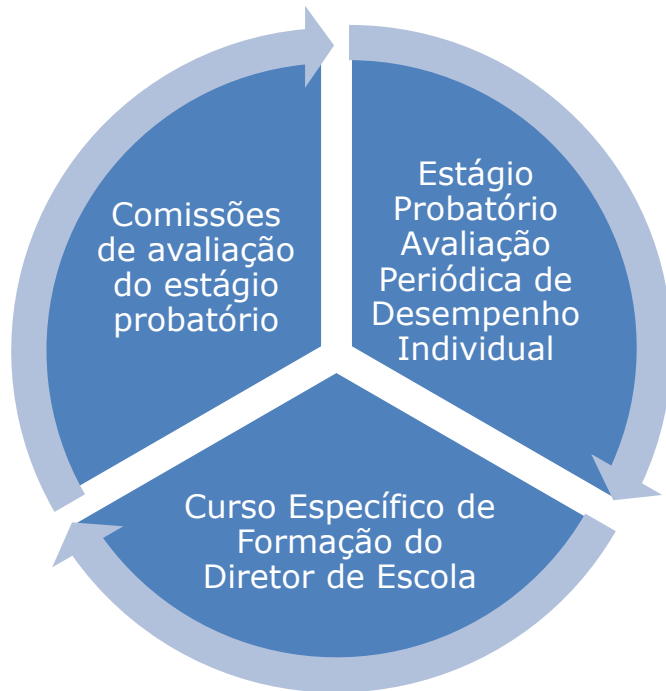
Formação  
continuada  
Troca de experiência  
Suporte entre pares

Exercício

Desenvolvimento  
profissional

# Pilar 1: Ingresso do Diretor

A **Lei Complementar nº 1.256/ 2015** trouxe importantes alterações para a carreira de Diretor de Escola. As mudanças concentram-se no seguinte tripé:



**Decreto 62.216/2016** que regulamenta a Avaliação Especial de Desempenho para fins de estágio probatório dos ingressantes nos cargos de Diretor de Escola.

O **Curso de Formação** visa à capacitação profissional, com foco no **desenvolvimento de competências técnicas, de liderança e gestão**, e sua aplicação no exercício do cargo.

## → Concurso/ Estágio Probatório

### ▪ RESOLUÇÃO SE 56, DE 14/10/2016

- Dispõe sobre perfil, competências e habilidades requeridos dos Diretores de Escola da rede estadual de ensino, e sobre referenciais bibliográficos e legislação, que fundamentam e orientam a organização de concursos públicos e processos seletivos, avaliativos e formativos, e dá providências correlatas.

### ▪ RESOLUÇÃO SE 72, de 22/12/2017

- Dispõe sobre Estágio Probatório e Avaliação Especial de Desempenho de titulares de cargo de Diretor de Escola.

### ▪ Edital SE 01/2017, de 23/06/2017

- Dispõe sobre abertura de inscrições e instruções especiais do concurso para provimento do cargo de Diretor de Escola na SEE-SP.

### ▪ Instrução Conjunta CGRH/CGEB/EFAP/COFI/CIMA/CISE, de 18/06/2018

- Dispõe sobre Comissão Central e Comissão de Polo e a organização do processo de avaliação do estágio probatório.

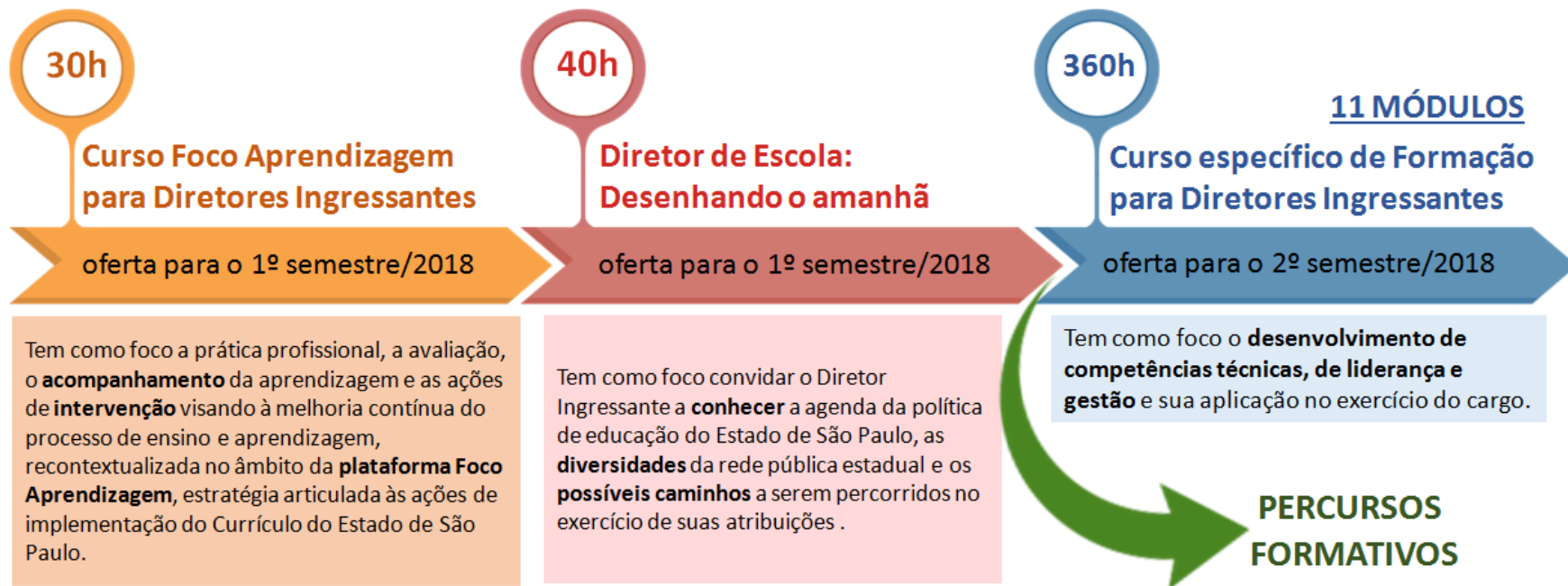
## → Diretor em cena:



## → Diretor em cena:



## → A formação do Diretor Ingressante







## Estrutura Geral

<b>Atividade</b>	<b>Tipo</b>	<b>CH</b>
<b>Formação EAD para Diretores Ingressantes (11 módulos)</b>	Curso	272
<b>Encontro Presencial com Ingressantes (11 encontros)</b>	Formação presencial	88
<b>Total</b>		360

## → Ingresso do Diretor – Ações de Formação – Equipes Diretoria de Ensino

### **Orientações Técnicas para Supervisores de Ensino:**

- Acompanhamento do trabalho do diretor ingressante *in locus*.
- Formação dos diretores nos encontros presenciais descentralizados do Curso Ingressantes.
- Articulação com as Comissões de Estágio Probatório no processo de avaliação.

### **Orientações Técnicas para Membros da Comissão Regional de Estágio Probatório:**

- Acompanhamento, orientação e avaliação dos Diretores Ingressantes, nos termos do Decreto 62.216/2016, da Resolução SE 72/2017 do Estágio Probatório e da Resolução SE 56/2016.

## → Objetivos Gerais do Curso

- Fortalecer a ação gestora dos Diretores de Escola Ingressantes das escolas públicas do Estado de São Paulo.
- Contribuir para a qualificação do gestor escolar no que se refere ao exercício da Gestão Democrática.
- Contribuir para que os aspectos administrativos e pedagógicos estejam cada vez mais integrados, visando à melhoria dos processos de gestão.

## → Objetivos Específicos do Curso

**Aperfeiçoar a prática profissional nas três dimensões da gestão escolar:**

- Pedagógica: Liderar o trabalho pedagógico na escola, assegurando a aprendizagem de todos os estudantes.
- Processos administrativos: Colocar a administração da escola a serviço da aprendizagem dos estudantes.
- Pessoas e equipes: Liderar o comprometimento e o desenvolvimento profissional das pessoas e das equipes.

## → Curso Específico de Formação para Diretor Ingressante Agosto 2018 a Maio 2020 (previsão)

Princípios	Dimensões	Módulos
<ul style="list-style-type: none"> <li>• Compromisso com uma educação de qualidade e aprendizagem com igualdade e equidade para todos</li> <li>• Gestão Democrática e Participativa</li> <li>• Planejamento Estratégico</li> <li>• Foco em qualidade e em resultados</li> </ul>	Gestão de Pessoas e Equipes	<p><b>Módulo 1:</b> Papel Social da Escola no século XXI</p> <p><b>Módulo 2:</b> Análise do contexto – conhecer para intervir e transformar</p> <p><b>Módulo 6:</b> Liderança na gestão escolar</p> <p><b>Módulo 7:</b> Gestão Democrática e Participativa</p> <p><b>Módulo 8:</b> Clima Organizacional</p>
	Gestão Pedagógica	<p><b>Módulo 3:</b> Planejamento e Organização Escolar</p> <p><b>Módulo 4:</b> Acompanhamento e Monitoramento do Processo de Ensino e Aprendizagem</p> <p><b>Módulo 5:</b> Gestão de Resultados Educacionais</p>
	Gestão de processos administrativos	<p><b>Módulo 9:</b> Gestão da Vida Funcional</p> <p><b>Módulo 10:</b> Gestão do Espaço e Patrimônio Escolar</p> <p><b>Módulo 11:</b> Gestão Administrativa: Financeiro, Transporte e Merenda</p>

## → Processo de Trabalho

### Etapas

- Recebimento da primeira versão dos conteúdos
- Avaliação dos conteúdos
- Ajustes dos conteúdos
- Aprovação final dos conteúdos
- Disponibilização para pré-modelagem
- Análise de Direitos Autorais
- Pré-modelagem
- Homologação da pré-modelagem
- Ajustes e modelagem final
- Revisão ortográfica, pesquisa e produção audiovisual
- Ambientação e homologação interna
- Aprovação final

# Produção do Curso

---

## ➔ Módulo 1: O papel social da escola no século XXI

### Estrutura inicial – insumos Singularidades

#### 1.1. Apresentação do módulo

#### 1.2. O papel do diretor no século XXI

- Livro
- Videoaula

#### 1.3. Atividade: Resgate do tempo de escola

#### 1.4. A escola tem memória

- História da Escola – parte 1 - texto
- História da Escola – parte 2 - texto

#### 1.5. Continuando a escrita da História da Escola

- parte 1 - texto
- parte 2 - texto

#### 1.6. Checklist de ações

#### 1.7. Plano de ações

- parte 1 - texto
- parte 2 - texto

#### 1.8. Saiba mais

#### 1.9. Questionário de avaliação

#### 1.10. Gráfico síntese

**Estrutura inicial com a sequência de conteúdos apresentados nos insumos originais.**



# → Módulo 1: O papel social da escola no século XXI

## Estrutura intermediária – insumos após a 1ª modelagem

### 1.1. Abertura

- Videoaula de apresentação do módulo

### 1.2. História da função social da escola

- Videoaula 1
- Videoaula 2
- Videoaula 3
- Saiba mais

### 1.3. Recuperando memórias

- Videoaula 4
- Saiba mais
- Atividade: Escola de ontem x de hoje

### 1.4. Livro 1

- A questão racial
- As questões familiares e de gênero
- Questão religiosa
- O papel social da escola

### 1.5. Livro 2

- Diversidade na comunidade escolar
- A liderança e a importância da proposta pedagógica
- Gestão nas mudanças e transformações
- Atividade: Escola que temos x escola que queremos
- Comunidade Virtual de Aprendizagem

### 1.6. Questionário

### 1.7. Referências

### 1.8. Portfólio

### 1.9. Encontro Presencial

# → Módulo 1: O papel social da escola no século XXI

## Estrutura final – publicada no AVA

### 1.1. Abertura

- Videoaula de apresentação do módulo

### 1.2. Evolução histórica da educação

- Linha do tempo + podcast

### 1.3. Recuperando memórias

- Videospot
- Saiba mais

### 1.4. Atividade 1: Transformação da escola

### 1.5. Comunidade Virtual de Aprendizagem

### 1.6. A escola como polo da comunidade

- A questão racial
- As questões familiares e de gênero
- Questão religiosa
- Educação especial
- O papel social da escola

### 1.7. Promovendo a equidade

- Diversidade na comunidade escolar
- A liderança e a importância da proposta pedagógica
- Gestão nas mudanças e transformações

### 1.8. Atividade 2: Escola que temos x escola que queremos

### 1.9. Diversidade na prática

- Promover ações democráticas
- Reflexão

### 1.10. Comunidade Virtual de Aprendizagem

### 1.11. Portfólio

### 1.12. Encontro Presencial

### 1.13. Registro de presença no EP

### 1.14. Referências

### 1.15. Questões Objetivas

# ➔ Módulo 1: O papel social da escola no século XXI

## Estrutura final – publicada no AVA



### Apresentação

#### Módulo - Papel social da escola no século XXI

- 1.1. Abertura do módulo
- 1.2. Evolução histórica da educação
- 1.3. Recuperando memórias
- 1.4. Transformação da escola
- 1.5. Comunidade Virtual de Aprendizagem
- 1.6. A escola como polo da comunidade
- 1.7. Promovendo equidade
- 1.8. A escola que queremos
- 1.9. Diversidade na prática
- 1.10. Comunidade Virtual de Aprendizagem
- 1.11. Portfólio
- 1.12. Encontro presencial
- 1.13. Registro de presença no EP
- 1.14. Referências
- 1.15. Questões objetivas

### Os desafios e os princípios que orientam a ação do diretor

Diretor de escola, bem-vindo.

Neste módulo, você identificará algumas características do mundo contemporâneo e a maneira como a escola poderá estabelecer conexões com elas. Além disso, vamos falar da equidade e de como o trabalho com a diversidade de gênero, de etnia, de classe social e de culturas é um desafio que pode estimular o trabalho do diretor de escola.

Você entrará em contato também com informações sobre a evolução da escola ao longo do tempo e identificará como os contextos afetam o cotidiano escolar e sua atuação como diretor de escola.

Veja a seguir os objetivos de aprendizagem que você deverá alcançar até o final deste módulo.

#### Neste módulo, os objetivos de aprendizagem são:

- Compreender representações sociais sobre diversidade, gênero e etnia na comunidade escolar e considerá-las nas ações da escola.
- Promover a reflexão e o conhecimento acerca de valores e princípios democráticos, participativos, éticos, de inclusão, de justiça e equidade em todas as ações da escola, visando à formação integral do estudante.
- Utilizar na prática profissional os princípios de inclusão e equidade, necessários ao respeito, à atenção e ao atendimento às diversidades.
- Situar o conjunto das ações de gestão escolar na criação e na sustentação de um ambiente

## → Processo de formação continuada do diretor ingressante de escola:

- Percursos Formativos com orientações, manuais e tutoriais para ações da rotina de trabalho;
- Cursos de Formação Continuada como apoio à prática pedagógica;
- Acompanhamento por parte da equipe de supervisores de ensino;
- Apoio pedagógico e técnico das DE;
- Formação presencial na EFAP para os supervisores de ensino para a organização dos encontros presenciais descentralizados.

## → Percurso Formativo no Aprendizagem em Rede:



Auto  
Avalia  
Instit  
ona



Conselh  
de Class  
e Série



Cons  
de E



Gestã  
Financ



Patrimô  
Escola



Observaçã  
de Sala de  
Aula

## → Impressões sobre o curso Diretor de Escola: Desenhando o amanhã

### “Fale Conosco”

*“Bom dia, quero agradecer o respaldo que vcs me deram para o término do curso. Consegui concluir com êxito o mesmo. O curso foi muito proveitoso e reforçou alguns tópicos para fortalecer a prática de um gestor. Espero a continuidade e que sejam do mesmo nível, esse curso não foi cansativo, foi um curso que prendeu muito a minha atenção.*

*Parabéns a toda a equipe que elaborou esse curso para nós ingressantes.*

*Meus agradecimentos.”*

<http://avaefap.escoladeformacao.sp.gov.br/course/view.php?id=445>

<http://avaefap.escoladeformacao.sp.gov.br/login/index.php>